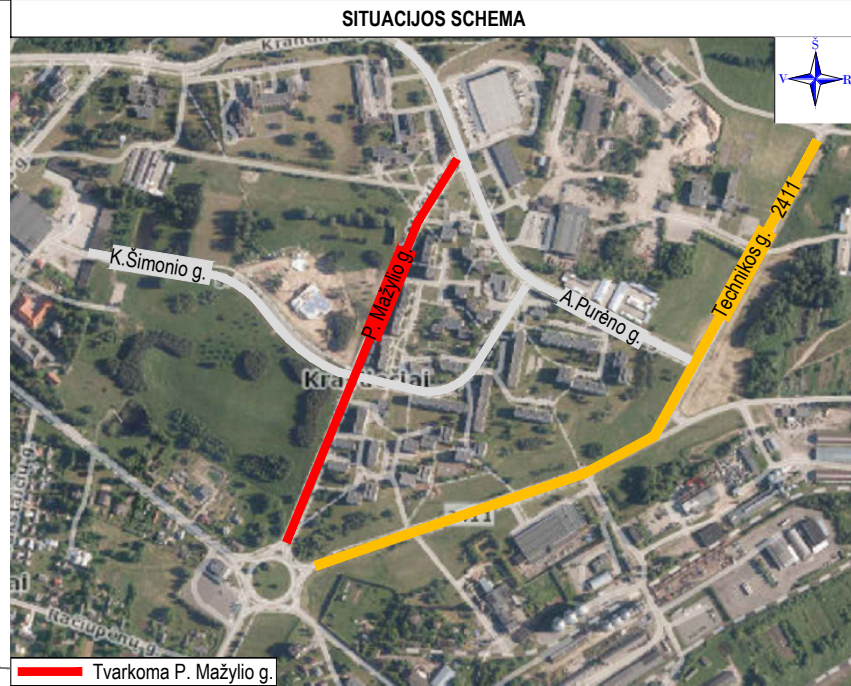
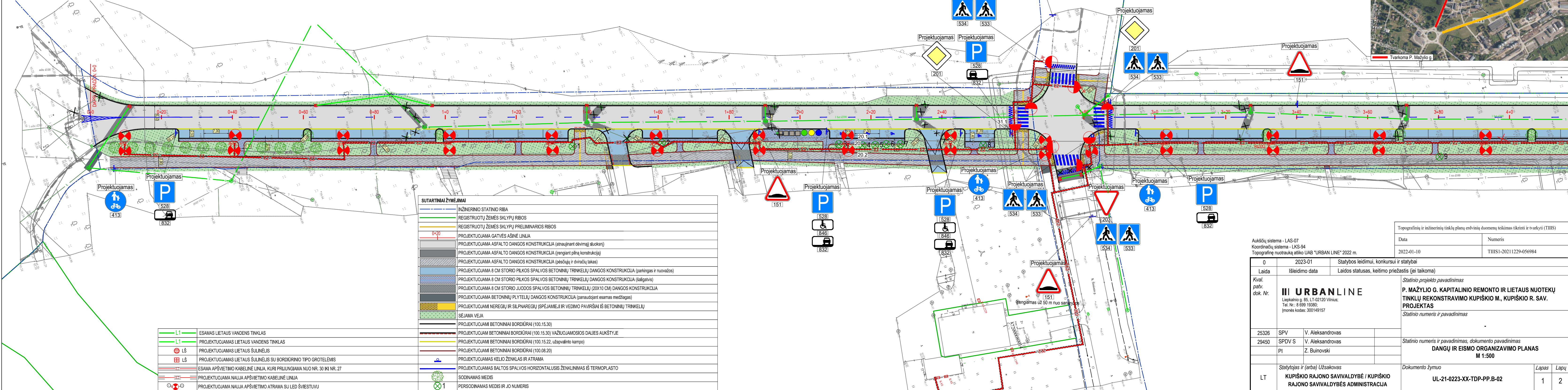


PASTABOS:

- Matmenys pateikti metrais;
- Vykdyti statybos darbus visus matmenis būtina tikslinti vietoje;
- Statybos darbų Rangovas, prieš pradėdamas vykdyti žemės darbus, privalo išsiskviesti inžinerinius tinklus eksploatuojančios organizacijos atstovą. Atliekant darbus greita esamų inžinerinių tinklų, žemės darbai turi būti vykdomi rankiniu būdu, nepažeidžiant esamų komunikacijų. Pažeidus - sutarkyti;
- Statybos darbai turi būti vykdomi griežtai pagal projektą, pasirašant nustatyta tvarka darbų aktus, vykdyti statybos priežiūrą vykdančių tarnybų reikalavimus, turint gaminių sertifikavimo arba kitus kokybę įrodančius dokumentus;
- Esamų inžinerinių komunikacijų požeminių skendžių kapos ir šulinių liukai, patenkantys po naujai projektuojamomis dangomis, privalo būti apaukštinti ar nužeminti iki projekcinio aukščio, pakeičiant netinkamus naujais (plaukiojančio tipo) su atitinkama simbolika. Statybos darbų metu pastebėjus defektuotas g/b šulinių perdangas, pakeisti naujomis;
- Projekte numatyti reikalavimai medžiagoms, gaminiams, darbų vykdymui pagal turimus pradinus duomenis. Statybos metu atsiradus nenumatytoms aplinkybėms, šie reikalavimai gali būti patikslinti projekto vykdymo priežiūros metu;
- Visos statybos ir apdailos medžiagos turi atitikti LR galiojančius priešgaisrinės saugos ir higienos reikalavimus bei turėti atitiktis sertifikatus;
- Esant neatikimam tarp projektą sudarančių dokumentų, kaip pagrindine projekto medžiaga remtis techninėmis specifikacijomis, aiškinamoju raštu, brėžiniais, sąnaudų žiniaraščiais;
- Kelio ženklai projektuojami I grupės dydžio;



SUTARTINIAI ŽYMĖJIMAI

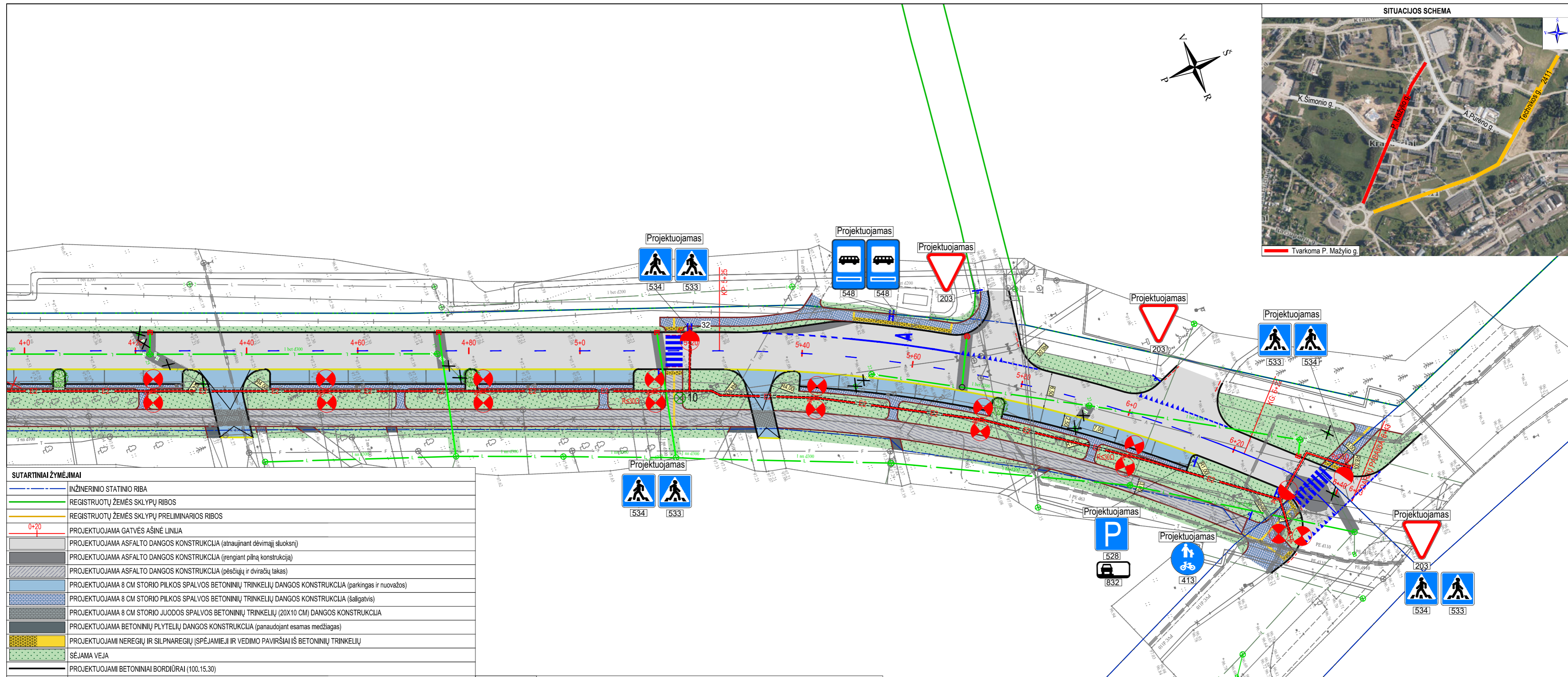
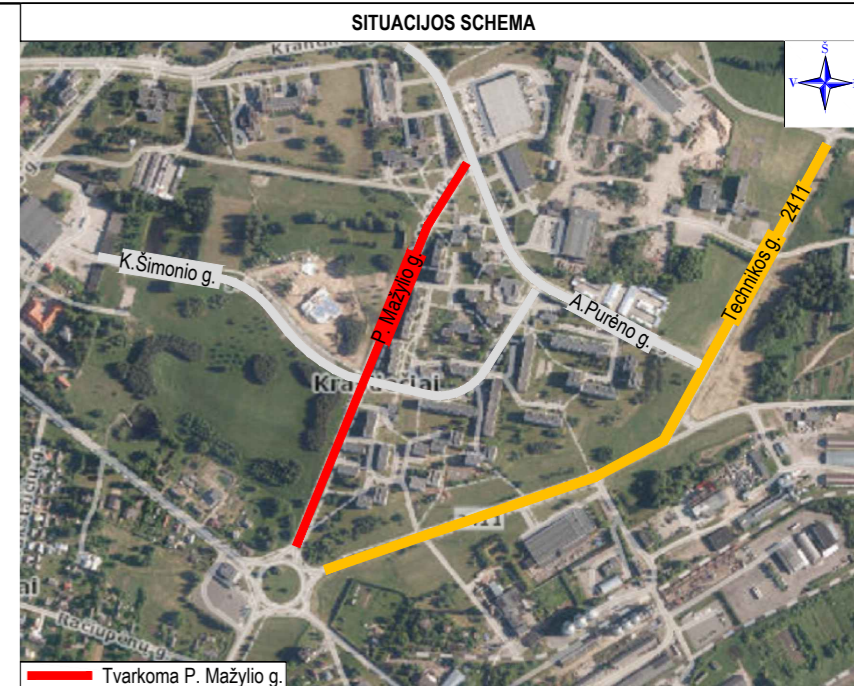
	INŽINERINIO STATINIO RIBA
	REGISTRUOTŲ ŽEMĖS SKLYPŲ RIBOS
	REGISTRUOTŲ ŽEMĖS SKLYPŲ PRELIMINARIOS RIBOS
	PROJEKTUOJAMA GATVĖS AŠINĖ LINIJA
	PROJEKTUOJAMA ASFALTO DANGOS KONSTRUKCIJA (atnaujinant dėvėjimąj sluoksnį)
	PROJEKTUOJAMA ASFALTO DANGOS KONSTRUKCIJA (rengiant pilną konstrukciją)
	PROJEKTUOJAMA ASFALTO DANGOS KONSTRUKCIJA (pėsčiųjų ir dviračių takas)
	PROJEKTUOJAMA 8 CM STORIO PILKOS SPALVOS BETONINIŲ TRINKELIŲ DANGOS KONSTRUKCIJA (parkingas ir nuvažos)
	PROJEKTUOJAMA 8 CM STORIO PILKOS SPALVOS BETONINIŲ TRINKELIŲ DANGOS KONSTRUKCIJA (šaligatvis)
	PROJEKTUOJAMA 8 CM STORIO JUODOS SPALVOS BETONINIŲ TRINKELIŲ (20x10 CM) DANGOS KONSTRUKCIJA
	PROJEKTUOJAMA BETONINIŲ PLYTELIŲ DANGOS KONSTRUKCIJA (panaudojant esamas medžiagas)
	PROJEKTUOJAMI NEREGIŲ IR SILPNAREGIŲ ĮSPĖJAMIEJI IR VEDIMO PAVIRŠIAI IŠ BETONINIŲ TRINKELIŲ
	SEJAMA VEJA
	PROJEKTUOJAMI BETONINIAI BORDIŪRAI (100.15.30)
	PROJEKTUOJAM BETONINIAI BORDIŪRAI (100.15.30) VAŽIUOJAMOSIOS DALIES AUKŠTYJE
	PROJEKTUOJAMI BETONINIAI BORDIŪRAI (100.15.22. užapvalinto kampo)
	PROJEKTUOJAMI BETONINIAI BORDIŪRAI (100.08.20)
	PROJEKTUOJAMAS KELIO ŽENKLAS IR ATRAMA
	PROJEKTUOJAMAS BALTO SPALVOS HORIZONTALUSIS ŽENKLINIMAS IŠ TERMOPLASTO
	SODINAMAS MEDIS
	PERSODINAMAS MEDIS IR JO NUMERIS

	L1	ESAMAS LIETAUS VANDENS TINKLAS
	L1	PROJEKTUOJAMAS LIETAUS VANDENS TINKLAS
	LŠ	PROJEKTUOJAMAS LIETAUS ŠULINĖLIS
	LŠ	PROJEKTUOJAMAS LIETAUS ŠULINĖLIS SU BORDIŪRINIO TIPO GROTELĖMS
		ESAMA APŠVIETIMO KABELINĖ LINIJA, KURI PRIJUNGIAMA NUO NR. 30 IKI NR. 27
		PROJEKTUOJAMA NAUJA APŠVIETIMO KABELINĖ LINIJA
		PROJEKTUOJAMA NAUJA APŠVIETIMO ATRAMA SU LED ŠVIESTUVU

Aukščių sistema - LAS-07
 Koordinacių sistema - LKS-94
 Topografinė nuotrauką atliko UAB "URBAN LINE" 2022 m.

Topografinių ir inžinerinių tinklų planų erdvinių duomenų teikimas tikrinti ir tvarkyti (TIHS)	
Data	Numeris
2022-01-10	TIHS1-20211229-056984

0	2023-01	Statybos leidimui, konkursui ir statybai
Laida	Išleidimo data	Laidos statusas, keitimo priežastis (jei taikoma)
Kval. patv. dok. Nr.	III URBANLINE Liepkalnio g. 85, LT-02120 Vilnius; Tel. Nr.: 8 699 19380; Įmonės kodas: 300149157	
25326	SPV	V. Aleksandrovas
29450	SPDV S	V. Aleksandrovas
	PI	Z. Buinovski
LT	Statytojas ir (arba) Užsakovas	KUPIŠKIO RAJONO SAVIVALDYBĖ / KUPIŠKIO RAJONO SAVIVALDYBĖS ADMINISTRACIJA
	Statinio numeris ir pavadinimas	P. MAŽYLIO G. KAPITALINIO REMONTO IR LIETAUS NUOTEKŲ TINKLŲ REKONSTRAVIMO KUPIŠKIO M., KUPIŠKIO R. SAV. PROJEKTAS
	Statinio numeris ir pavadinimas	Statinio numeris ir pavadinimas
	Statinio numeris ir pavadinimas, dokumento pavadinimas	DANGŲ IR EISMO ORGANIZAVIMO PLANAS M 1:500
	Dokumento žymuo	UL-21-0223-XX-TDP-PP.B-02
	Lapas	Lapų
	1	2



SUTARTINAI ŽYMĖJIMAI

	INŽINERINIO STATINIO RIBA
	REGISTRUOTŲ ŽEMĖS SKLYPŲ RIBOS
	REGISTRUOTŲ ŽEMĖS SKLYPŲ PRELIMINARIOS RIBOS
	PROJEKTUOJAMA GATVĖS AŠINĖ LINIJA
	PROJEKTUOJAMA ASFALTO DANGOS KONSTRUKCIJA (atnaujinant dėvimąjį sluoksnį)
	PROJEKTUOJAMA ASFALTO DANGOS KONSTRUKCIJA (įrengiant pilną konstrukciją)
	PROJEKTUOJAMA ASFALTO DANGOS KONSTRUKCIJA (pėsčiųjų ir dviračių takas)
	PROJEKTUOJAMA 8 CM STORIO PILKOS SPALVOS BETONINIŲ TRINKELIŲ DANGOS KONSTRUKCIJA (parkingas ir nuvažos)
	PROJEKTUOJAMA 8 CM STORIO PILKOS SPALVOS BETONINIŲ TRINKELIŲ DANGOS KONSTRUKCIJA (šaligatvis)
	PROJEKTUOJAMA 8 CM STORIO JUODOS SPALVOS BETONINIŲ TRINKELIŲ (20X10 CM) DANGOS KONSTRUKCIJA
	PROJEKTUOJAMA BETONINIŲ PLYTELIŲ DANGOS KONSTRUKCIJA (panaudojant esamas medžiagas)
	PROJEKTUOJAMI NEREGIŲ IR SILPNAREGIŲ SPĖJAMIEJI IR VEDIMO PAVIRŠIAI IŠ BETONINIŲ TRINKELIŲ
	SĖJAMA VEJA
	PROJEKTUOJAMI BETONINIAI BORDIŪRAI (100.15.30)
	PROJEKTUOJAMI BETONINIAI BORDIŪRAI (100.15.30) VAŽIUOJAMOSIOS DALIES AUKŠTYJE
	PROJEKTUOJAMI BETONINIAI BORDIŪRAI (100.15.22, užapvalinto kampo)
	PROJEKTUOJAMI BETONINIAI BORDIŪRAI (100.08.20)
	PROJEKTUOJAMAS KELIO ŽENKLAS IR ATRAMA
	PROJEKTUOJAMAS BALTO SPALVOS HORIZONTALUSIS ŽENKLINIMAS IŠ TERMOPLASTO
	SODINAMAS MEDIS
	PERSODINAMAS MEDIS IR JO NUMERIS

	L1	ESAMAS LIETAUS VANDENS TINKLAS
	L1	PROJEKTUOJAMAS LIETAUS VANDENS TINKLAS
	LŠ	PROJEKTUOJAMAS LIETAUS ŠULINĖLIS
	LŠ	PROJEKTUOJAMAS LIETAUS ŠULINĖLIS SU BORDIŪRINIO TIPO GROTELĖMIS
	PT	ESAMA APŠVIETIMO KABELINĖ LINIJA, KURI PRIJUNGIAMA NUO NR. 30 IKI NR. 27
	PT	PROJEKTUOJAMA NAUJA APŠVIETIMO KABELINĖ LINIJA
	LŠ	PROJEKTUOJAMA NAUJA APŠVIETIMO ATRAMA SU LED ŠVIESTUVU

Aukščių sistema - LAS-07
 Koordinacijų sistema - LKS-94
 Topografinę nuotrauką atliko UAB "URBAN LINE" 2022 m.

Topografinių ir inžinerinių tinklų planų erdviųjų duomenų teikimas tikrinti ir tvarkyti (TIHS)

Data	Numeris
2022-01-10	TIHS1-2021.1229-056984

Statinio numeris ir pavadinimas, dokumento pavadinimas		Laida
DANGŲ IR EISMO ORGANIZAVIMO PLANAS M 1:500		0
Dokumentų žymuo		Lapas
UL-21-0223-XX-TDP-PP.B-02		2
		Lapų
		2